



CET

CENTRE POUR L'ÉGALITÉ
DE TRAITEMENT

www.cet.lu

PRINZIP VUN DER GLÄICHBEHANDLUNG

D'lëtzebuergesch Gesetzgebung
konsakréiert de Prinzip vun der
Gläichbehandlung a schützt géint all
direkt oder indirekt
Diskriminatioun op Grond
vun / vum:

DER TATSÄCHLECHER ODER SUPPOSÉierter ZUGEHÉIEREGKEET
ODER NET-ZUGEHÉIEREGKEET ZU ENGER RASS ODER ETHNIE

GESCHLECHT

DER SEXUELLER ORIENTÉIERUNG

DER RELIOUN ODER VUN DEN IWWERZEEGUNGEN

HANDIKAP

ALTER

All direkt
oder ondirekt
DISKRIMINATIOUN op
Grond vun dese Grënn ass
VERBUEDEN!



CET

CENTRE POUR L'ÉGALITÉ
DE TRAITEMENT

Eng **DIREKT DISKRIMINATIOUN** geschitt, wann eng Persoun manner gutt behandelt gëtt, ginn ass oder wäert gi wéi eng aner Persoun, déi an enger ähnlecher Situatioun ass an dat op Grond vun engem vun deene 6 zitéierte Grënn.

Eng **INDIREKT DISKRIMINATIOUN** geschitt, wann eng Dispositioun, ee Critère oder eng Praxis, déi neutral schéngt, e besonneschen Nodeel am Verglach zu aner Persoune verursaache kéint.

De **HARCELEMENT** ass och eng Diskriminatioun, verbonne mat engem vun de genannte 6 Grënn, wann sech en onerwünscht Verhale manifestéiert, deen als Ziel oder Effekt huet, der Dignitéit vun enger Persoun ze schueden an en intimidant, hostile, beschiedegend, erniddregend a beleidigend Umfeld ze schafen.

Et gëtt spezifesch Dispositiounen iwwert den sexuellen an de moraleschen Harcelement op der Aarbechtsplaz.

Eng Diskriminatioun läit och fir, wann eng **PERSON GEZWONGE** gëtt, eng Diskriminatioun auszeüben. De Prinzip vun der Gläichbehandlung verhënnert net d'Bäibehalen oder d'Aféierung vu spezifische Moossnahmen (actions positives), déi als Zweck hunn, d'Nodeeler ze verhënneren oder ze kompenséieren.

DE CENTRE POUR L'ÉGALITÉ DE TRAITEMENT

De Centre pour l'égalité de traitement gouf duerch d'Gesetz vum 28. November 2006 geschaf.

De Centre übt seng Aufgaben ganz onofhängeg aus an säin Ziel ass d'Promotioun, d'Analys an d'Iwwerwaachung vun der Gläichbehandlung tëschent Persounen, ouni Diskriminatioun op Grond vun der Rass, vun der ethnescher Hierkonft, vum Geschlecht, vun der sexueller Orientéierung, vun der Relioun oder vun den Iwwerzeegungen, vun engem Handicap a vum Alter.

Beim Ausübe vu senge Funktioune kann de CET ënner anerem:

- Rapporte publizéieren, Avisen an Recommandatiounen ofginn, an Etüden iwwer all d'Froen, déi mat den Diskriminatiounen zesammenhänken, féieren;
- all Informatioun an Dokumentatioun am Kader vu senger Missioun produzéieren;
- d'Persounen, déi mengen si wäeren Affer vun enger Diskriminatioun, beroden an orientéieren an si iwwert hier perséinlech

Rechter, d'Legislatioun, d'Jurisprudence an d'Méiglechkeeten op hier Rechter ze pochen, informéiert.

De Centre kann sech eigentlech net direkt fir d'Affer vun enger Diskriminatioun asetzen, mä hien ass fir si e wichtegen Uspriechpartner duerch seng Berodungs- an Orientéierungsfunktioun. Nëmme sou kann de Centre seng Missioun an enger konsultativer Aart a Weis iwwerhuelen, an dat mat der néideger Distanz fir d'Systemen, d'Strukturen an d'Prozeduren, déi et gött, mat Objektivitéit aschätzen ze kënnen.

ZESUMMESETZUNG VUM CENTRE

De Centre besteet aus engem Rot vu 5 Memberen, dorënner e President, ernannt duerch hir Kompetenzen um Gebitt vun der Gläichbehandlung.

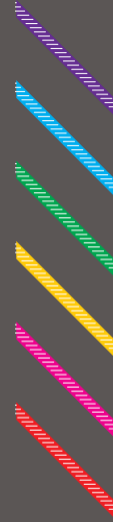
D'Membere vum Centre üben hir Missioun an aller Neutralitéit an Onofhängegkeet aus. Si üben hir Funktiounen aus ouni a lafend Geriichtsprozeduren z'interwenéieren. D'Informatiounen iwwer eenzel Situatiounen oder Fäll, vun deenen d'Memberen am Kader vun hirer Missioun zur Kenntnis huelen, stinn ënnert

dem Berufsgeheimnis. D'Berufsgeheimnis schléisst d'Kommunikatioun vun allen Informatiounen, déi eng Diskriminatioun fir d'Affer duerstellen, un déi zoustänneg Gerichtsautoritéiten net aus.

Si kënnen all Informatioun, Beleg oder Dokument nofroen, déi fir d'Ausübung vun hirer Missioun néideg sinn, ausser déi, déi ënner dem "secret médical" oder engem anere Berufsgeheimnis stinn.

Eemol am Joer adresséiert de Centre der Regierung an der Chamber een allgemenge Rapport iwwer seng Aktivitéiten.

Fir eng stänneg Präsenz ze garantéieren, gëtt et am Secrétariat vum Centre zwee Mataarbechter, eng Chargée de direction an eng Sekretärin, déi net Member vum Centre kënnen sinn.



CET

B.P. 2026 • L-1020 Luxembourg

T (+352) 26 48 30 33 • F (+352) 26 48 38 73

info@cet.lu • www.cet.lu



MEMBERE VUM CET

Vu lénks no riets a vun uewen no ënnen:

Nathalie MORGENTHALER - Chargée de direction, Paul KREMER – Member ,
Annemie MAQUIL - Member, Patrick HURST - Member, Mario HUBERTY - President,
Raymond REMAKEL - Member

CET - Centre pour l'égalité de traitement
B.P. 2026 • L-1020 Luxembourg

T (+352) 26 48 30 33 • F (+352) 26 48 38 73
info@cet.lu • www.cet.lu